



# 無카본 도전성 실리콘 패드



**업계 최초!** 無카본 도전성 실리콘 패드

색상 : 그레이

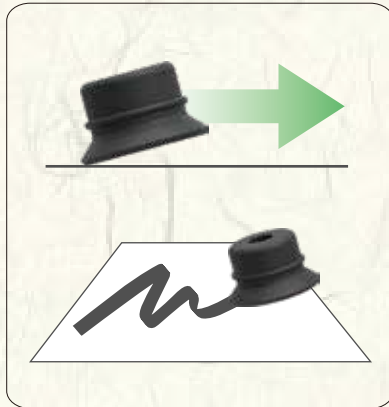
기존 패드(카본 첨가된 실리콘 패드) 대비 마찰력 감소!

패드 립부 내마모성 향상

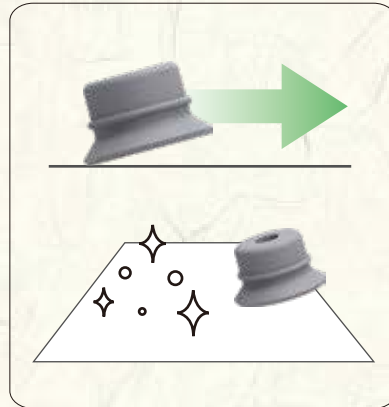
이물질 발진량 감소

카본에 의해 발생하는 자국無

카본 도전성 실리콘



無 카본 도전성 실리콘



안정적인 표면저항 관리

표면저항  $10^6 \sim 10^9 \Omega/\text{sq}$  으로 표면저항 관리

시간에 따른 표면저항 변화 거의 없음!

습도에 의한 표면저항 변화 거의 없음!

전수 검사 실시!

다양한 패드 사이즈 대응 가능!



## 주문형식(예) Order Example

### Suction Pad

SP 10 SS - NR G

Suction Pad

④ 색상 Color \*패드 재질 N(NBR) 선택 시에만 색상 옵션 BL, Y 선택 가능

Symbol	B	BL	Y	G
Color	Black	Blue	Yellow	Gray

\*패드 재질 N(NBR) 선택 시에만 색상 옵션 BL, Y 선택 가능

\*패드 재질 NR(무카본 도전성) 선택 시에만 색상 옵션 G 선택 가능

③ 옵션 Option \*도전성 마크프리(RMF) 옵션은패드 재질 S(Silicone) 선택 시에만 옵션 선택 가능

Symbol	S	R	NR
Option	스탠다드 Standard	도전성 10~10 <sup>9</sup> Ω/sq Conductive	무카본 도전성 10~10 <sup>9</sup> Ω/sq None Carbon Conductive
Symbol	SMF	RMF	
Option	스탠다드 마크프리 Standard Mark Free	도전성 마크프리 Conductive Mark Free	

\*주1 : 도전성 마크프리(RMF) 옵션은패드 재질 S(Silicone) 선택 시에만 옵션 선택 가능

\*주2 : 무카본 도전성(NR) 옵션은패드 형상&재질 SS(Standard Silicone), FS(Flat Silicone), TS(Ultrathin Silicone) 선택 시에만 옵션 선택 가능

②패드 형상 &패드 재질 Pad Shape & Pad Material

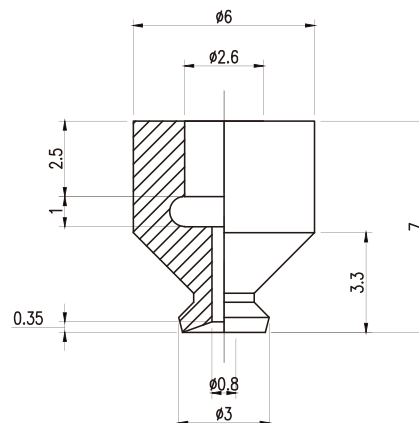
Symbol	S (Silicone)	N (NBR)
Standard	SS	SN
Bellows	BS	BN
Soft Bellows	SBS	SBN
Flat	FS	FN
Ultrathin	TS	TN
Skidproof	ASS	ASN
Oval	OS	ON

①패드 사이즈 Pad Size (mm)

Size	Ø4	Ø6	Ø8x20	Ø10	Ø15	Ø20	Ø25	Ø30	Ø40	Ø50	Ø4X20	Ø4X30	Ø8X30
Symbol	4	6	8	10	15	20	25	30	40	50	4X20	4X30	8X30
S	○	○	○	○	○	○	○	○	○	○			
B	○	○	○	○	○	○		○					
SB				○	○								
F		○	○	○	○	○	○	○					
T			○	○	○								
AS				○		○		○	○				
O											○	○	○

## 업체 특주 대응 사양 Special Order

VP3SS-NRG-BD6



# Suction Buffer Pad Bolt



## 주문형식(예) Order Example

### Suction Pad Bolt

**S** **BA/BAS** - **M4** - **468H2**

Suction

① 타입 Type  
② 바디 사이즈 Body size

	Symbol	Ø4,Ø6,Ø8	Ø10,Ø15	Ø20,Ø25	Ø30	Ø40	Ø50
BA	M4	468H2	1015H2				
	M5	468H2	1015H2.5	2025H2.5	30H2.5	40H2.5	50H2.5
BAS	Symbol	Ø10,Ø15					
	M4	1015H2					
	M5	1015H2.5					

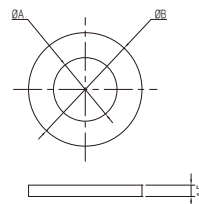
Pad Bolt

Symbol	Description
BA	Standard Type
BAS	Soft Bellows Type

### Suction Pad Bolt Washer

Symbol	Description	A(내경)	B(외경)
SW5.1x15x1.5	Ø20, Ø25, Ø30	5.1	15
SW5.1x25x1.5	Ø40, Ø50	5.1	25
SW8.5x15x1.5-ADT	Ø20, Ø25, Ø30	8.5	15
SW8.5x25x1.5-ADT	Ø40, Ø50	8.5	25

\* SW8.5x15x1.5-ADT, SW8.5x25x1.5-ADT는 SB-LF Series와 SB-LFM Series의 액세서리 옵션에서 Adaptor 옵션 선택 시, 적용되는 Washer 입니다.  
\* Ø20 이상 패드 주문시 Washer 포함





대한민국의 케이레봇이 높은 품질과 기술로  
세계로 뻗어나갑니다.

나랏말싸미 中國에 달아  
文 字 證 안도서르스 못다아니할씨

이런전초로어린百 백姓 성 이니르고  
저배이셔도

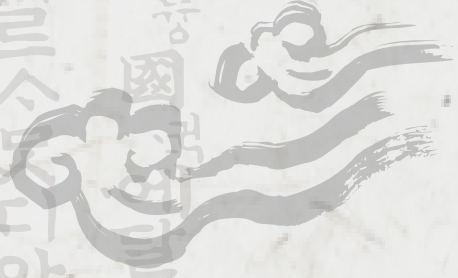
무침내제브들시러퍼디물홍노미하니라  
아어옛비너겨 새로스들여름字 證 뭇뭇기노디

수빙니겨날로부메便

고저홍성들미니라

나랏말싸미 中國에 달아

文 字 證 안도서르스 못다아니할씨



(주)케이레봇

경기도 부천시 원미구 평천로 655, 부천테크노파크 403동 303호  
TEL. 032-325-2565 | FAX. 032-325-2561 | [www.krevot.com](http://www.krevot.com)