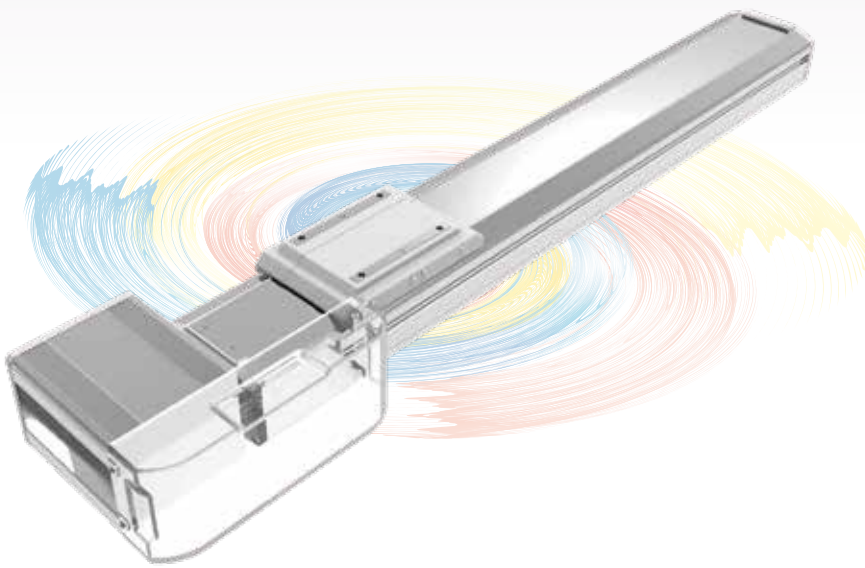


Belt Robot

KRBC series



투시형 커버 (풀리 · 모터)

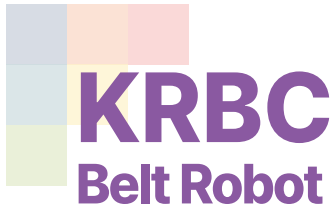
외장 센서 조합 가능

압출 자석 적용으로 높은 내구성

2분할 SLIDE COVER로 스틸밴드 교체가 용이

Tap. 카운트보어에 상·하 자유롭게 취부 가능

조절형 실리콘 스토퍼를 채용(강제 정지 위치 조절)



KRB C 120 - DL1 -1000 - 20 - B - E1 - R1 - G** - C

① ② ③ ④ ⑤ ⑥ ⑦ ⑧ ⑨ ⑩



① 형식 Type

| | |
|---|------------------------|
| C | Belt Robot, Clean Type |
|---|------------------------|

② 본체 사이즈 Body Size

| | |
|-----|-------|
| 90 | 90mm |
| 120 | 120mm |
| 160 | 160mm |

③ 슬라이드 및 모터 방향 Slide and Motor Direction

| | Normal | |
|----------|--------|-------|
| | Left | Right |
| Dual | DL | DR |
| Front | FL | FR |
| Straight | SL | SR |
| Under | UL | UR |

④ 이송거리 Stroke, In increment of 50mm(Max)

| | |
|--------------|---|
| 90, 120, 160 | 1500mm The Distance Between -OT and +OT(mm) |
|--------------|---|

⑤ 모터 용량 Motor Capacity

| | |
|----|------|
| 20 | 200W |
| 40 | 400W |
| 75 | 750W |

※ 200W는 120각만 가능합니다.

⑥ 로봇 색상 Robot Color Option

| | |
|------|-----------------|
| None | White(Standard) |
| B | Black Anodizing |

⑦ 센서 Sensor

| | |
|------|--|
| None | External DC-24V Proximity LED Sensor(Standard) |
| E1 | PANASONIC(PM-Y65) |
| E2 | OMRON(EE-SX674A) |
| E3 | PANASONIC(PM-L25) |

⑧ 표면처리 Surface Treatment

| | |
|------|---------------------------|
| None | Without Surface Treatment |
| R1 | LM Rail-Raydent |
| R2 | LM Rail+Block-Raydent |

⑨ 감속기 Reduction Gear

| | |
|------|----------------------------|
| None | Timing Pulley Reduction |
| G** | With Reduction Gear |
| ** | Reduction Gear Ratio 03~10 |

⑩ 케이블베어 Cableveyor

| | |
|------|--------------------|
| None | Without Cableveyor |
| C | With Cableveyor |