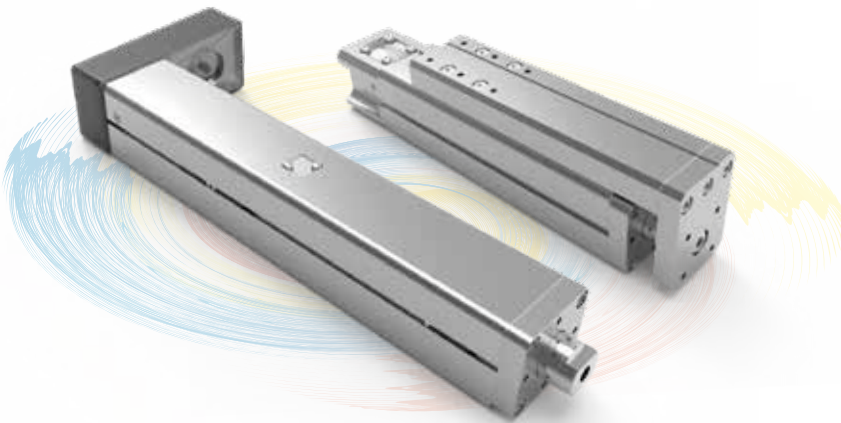


# Electric Cylinder

## KREA series



### 스텝 모터 일체형

컴팩트한 디자인 및 드라이브 옵션으로 다양한 통신 타입 지원

### 볼스크류 그리스 외부 주유 가능!

상부의 견시창과 실린더 내부 어댑터에 장착된 그리스 닛플을 통해 그리스 주유가 가능합니다.

### 다양한 로드캡 옵션 적용 가능

로드캡 옵션사향으로 암나사, 수나사 크기조절 등 유저의 편의에 맞게 변경 가능

### CO2 배출량, 소비전력 대폭 절감

사용시간에 대비 전력 소모가 큰 유공압 실린더에 대비하여 약 70% 전력소모를 줄일 수 있습니다.

### 고강성 LM GUIDE 장착

고강성 LM GUIDE를 장착하여 높은 가반무게를 실현하였습니다.

### 속도 변경 및 가감속 구현이 용이

에어실린더 대비 속도변경 및 가감속 구현이 용이하여 복잡하고 정교한 작업이 가능합니다.

### 반복 정밀도 확보

볼스크류 사용에 의한 반복위치 정밀도를 확보하였습니다.

### 다점 위치 결정 가능

에어실린더 대비 다점 위치결정 가능

### 리드 스크류 스텝 모터 일체형

리드 스크류와 스텝 모터 일체형으로 컴팩트한 디자인 구현

### 다축의 동기 운전이 가능

모션 컨트롤러에 의한 다축의 동기운전과 기계적인 동시운전이 가능합니다.

# KREA-R

## Electric Cylinder Rod Type



### ⑤ 속도(리드) Speed(Lead)

|            |   |    |
|------------|---|----|
| 034        | L | 2  |
|            | N | 4  |
| 044<br>051 | L | 5  |
|            | N | 10 |
|            | H | 20 |

### ⑦ 브레이크 Brake

|      |               |
|------|---------------|
| None | Without Brake |
| B    | With Brake    |

KREA-R 034 - S - 050 N - T28 □ - B - M8 - S2

① ② ③ ④ ⑤ ⑥ ⑦ ⑧ ⑨

### ① 형식 Type

KREA-R Electric Cylinder, Rod Type

### ② 본체 사이즈 Body Size

|     |      |
|-----|------|
| 034 | 34mm |
| 044 | 44mm |
| 051 | 51mm |

### ⑥ 모터 용량 Motor Capacity

|     |     |            |
|-----|-----|------------|
| 034 | T28 | STEP 28L   |
|     | S10 | SERVO 100W |
| 044 | T42 | STEP 42XL  |
|     | S10 | SERVO 100W |
|     | S20 | SERVO 200W |
| 051 | T56 | STEP 56L   |
|     | S20 | SERVO 200W |
|     | S40 | SERVO 400W |

※ Servo Motor 및 기타 Motor 사용시 문의하여 주십시오.  
Please contact us when using servo motors or other motors.

### ⑧ 색상 Color

|      |                 |
|------|-----------------|
| None | Silver          |
| B    | Black Anodizing |

### ③ 형상 Shape

|   |                           |
|---|---------------------------|
| S | Motor 직렬 (Straight)       |
| L | Motor 병렬 (Parallel Left)  |
| R | Motor 병렬 (Parallel Right) |
| U | Motor 병렬 (Parallel Under) |

### ④ 스트로크 Stroke

|     |       |
|-----|-------|
| 050 | 50mm  |
| 100 | 100mm |
| 150 | 150mm |
| 200 | 200mm |
| 250 | 250mm |
| 300 | 300mm |

※ 34각은 50,100,150,200mm만 가능합니다.  
Size 34 is available only in 50,100,150,200mm.  
※ 44각은 50,100,150,200,250mm만 가능합니다.  
Size 44 is available only in 50,100,150,200,250mm.

### ⑨ 옵션 Option

|      |                                 |
|------|---------------------------------|
| None | -                               |
| M□   | 로드캡 수나사 M□ Rod Cap Male Screw   |
| F□   | 로드캡 암나사 F□ Rod Cap Female Screw |
| S□   | SENSOR□EA                       |

# KREA-S

## Electric Cylinder Slide Type



### ⑤ 속도(리드) Speed(Lead)

|            |   |    |
|------------|---|----|
| 034        | L | 2  |
|            | N | 4  |
| 044<br>051 | L | 5  |
|            | N | 10 |
|            | H | 20 |

### ⑦ 브레이크 Brake

|      |               |
|------|---------------|
| None | Without Brake |
| B    | With Brake    |

KREA-S 034 - S - 050 N - T28 □ - B - S2

① ② ③ ④ ⑤ ⑥ ⑦ ⑧ ⑨

### ① 형식 Type

KREA-S Electric Cylinder, Slide Type

### ② 본체 사이즈 Body Size

|     |      |
|-----|------|
| 034 | 34mm |
| 044 | 44mm |
| 051 | 51mm |

### ⑥ 모터 용량 Motor Capacity

|     |     |            |
|-----|-----|------------|
| 034 | T28 | STEP 28L   |
|     | S10 | SERVO 100W |
| 044 | T42 | STEP 42XL  |
|     | S10 | SERVO 100W |
|     | S20 | SERVO 200W |
| 051 | T56 | STEP 56L   |
|     | S20 | SERVO 200W |
|     | S40 | SERVO 400W |

※ Servo Motor 및 기타 Motor 사용시 문의하여 주십시오.  
Please contact us when using servo motors or other motors.

### ⑧ 색상 Color

|      |                 |
|------|-----------------|
| None | Silver          |
| B    | Black Anodizing |

### ③ 형상 Shape

|   |                           |
|---|---------------------------|
| S | Motor 직렬 (Straight)       |
| L | Motor 병렬 (Parallel Left)  |
| R | Motor 병렬 (Parallel Right) |
| U | Motor 병렬 (Parallel Under) |

### ④ 스트로크 Stroke

|     |       |
|-----|-------|
| 050 | 50mm  |
| 075 | 75mm  |
| 100 | 100mm |
| 150 | 150mm |

※ 34각은 50,75mm만 가능합니다.  
Size 34 is available only in 50,75mm.  
※ 44각은 50,100mm만 가능합니다.  
Size 44 is available only in 50,100mm.  
※ 51각은 50,100,150mm만 가능합니다.  
Size 51 is available only in 50,100,150mm.

### ⑨ 옵션 Option

|      |               |
|------|---------------|
| None | -             |
| FF   | Front Flange  |
| FSL  | Foot Side Lug |
| S□   | SENSOR□EA     |



# KREA-T

## Electric Cylinder Table Type



KREA-T

①

020

②

- 25

③

N

④

- T20

⑤

B

⑥

- B

⑦

EEN

⑧

### ① 형식 Type

|        |                               |
|--------|-------------------------------|
| KREA-T | Electric Cylinder, Table Type |
|--------|-------------------------------|

### ② 본체 사이즈 Body Size

|     |      |
|-----|------|
| 020 | 20mm |
| 028 | 28mm |
| 042 | 42mm |
| 056 | 56mm |

### ③ 스트로크 Stroke

|     |    |      |
|-----|----|------|
| 020 | 25 | 25mm |
| 028 | 30 | 30mm |
| 042 | 50 | 50mm |
| 056 | 60 | 60mm |

### ④ 속도(리드) Speed(Lead)

|     |   |      |
|-----|---|------|
| 020 | L | 2    |
|     | N | 4    |
|     | H | 8    |
| 028 | N | 5.08 |
| 042 | L | 2    |
|     | N | 5    |
|     | H | 10   |
| 056 | L | 2    |
|     | N | 6.35 |
|     | H | 10   |

### ⑤ 모터 용량 Motor Capacity

|     |     |         |
|-----|-----|---------|
| 020 | T20 | STEP 20 |
| 028 | T28 | STEP 28 |
| 042 | T42 | STEP 42 |
| 056 | T56 | STEP 56 |

※ Servo Motor 및 기타 Motor 사용시 문의하여 주십시오.  
Please contact us when using servo motors or other motors.

### ⑥ 브레이크 Brake

|      |               |
|------|---------------|
| None | Without Brake |
| B    | With Brake    |

### ⑦ 색상 Color

|      |                 |
|------|-----------------|
| None | Silver          |
| B    | Black Anodizing |

### ⑧ 드라이브 통신타입 Drive Type

|     |               |
|-----|---------------|
| SST | Pulse Type    |
| EEC | EtherCat Type |
| EEN | EtherNet Type |
| ECL | CC-LINK Type  |
| PPR | RS-485 Type   |

※ 모터/드라이브 상세 내용은 파스텍 홈페이지를 참조하여 주십시오.  
(www.fastech.co.kr)