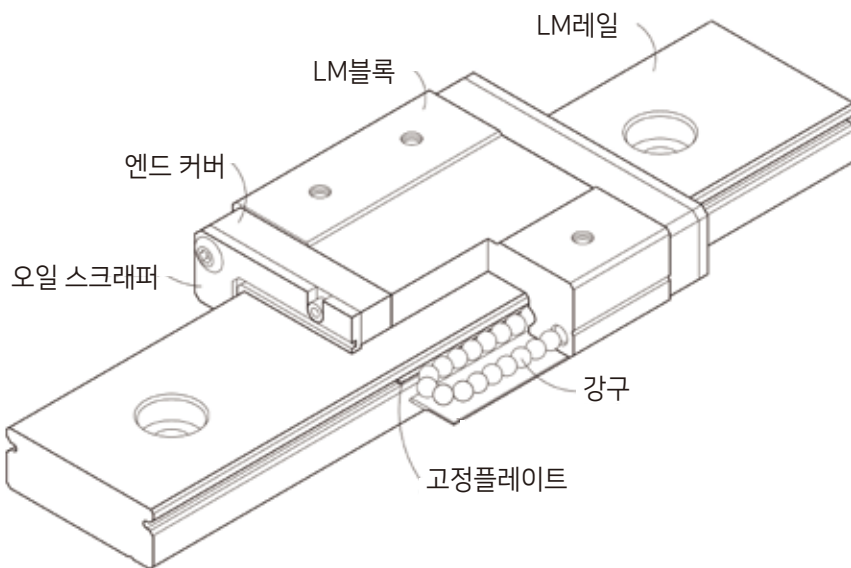


LM Guide KMMGN(W) series (미니어처 타입)



KMMG 시리즈는 면적이 작고, 경량화 되어 있으며 특히 소형설비에 사용하기 최적화 되어있습니다. 가이드 재질로 고품질의 내부식성 스테인리스 강철을 적용하였으며, 괴테형 4점 접촉 설계로 모든 방향의 하중을 견딜 수 있으며 강성이 강하고 정밀도가 높습니다. 강구 유지기가 있어 블록을 제거해도 강구가 떨어지지 않으며 정밀도 허용 범위 내에서 호환 가능합니다.

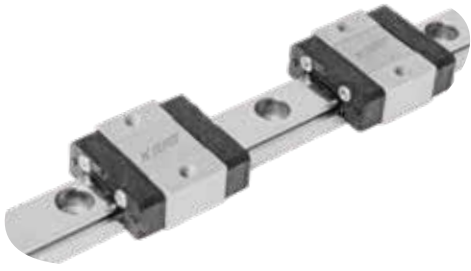


- 사이클 시스템 : 블록, 가이드, 엔드커버, 강구, 고정플레이트
- 윤활 시스템 : 엔드 커버에 주유구를 남겨, 윤활제 투입하여 내부 윤활 가능
- 방진 시스템 : 내유, 내마찰 고무 사용

KMMGN

KM MGN 9 C 2 R500 Z0 C + 20/20

KM series ① ② ③ ④ ⑤ ⑥ ⑦ ⑧



① 블록 타입

MGN	미니어처 표준 타입
-----	------------

② 사이즈

KMMGN	5, 7, 9, 12, 15
-------	-----------------

③ 블록 종류

C	일반 블록
H	롱 블록
S	숏 블록

※ 숏 블록은 KMMGN9만 대응 가능합니다.

④ 단일 레일에 조립되는 블록 수량

⑤ 레일 길이(mm)

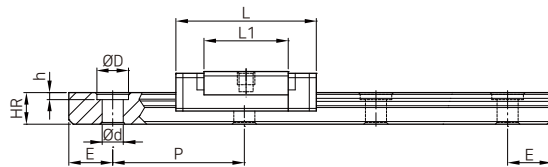
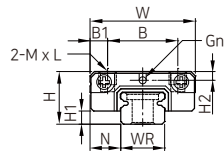
⑥ 예압 : ZF, Z0, Z1

⑦ 정도 : C, H, P

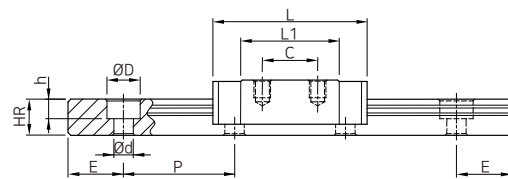
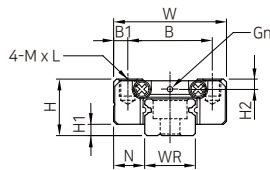
⑧ 마진 값

치수도 Dimension

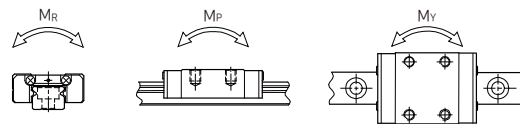
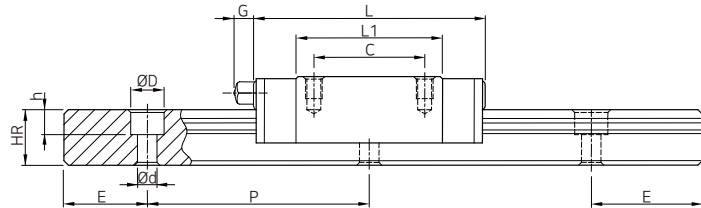
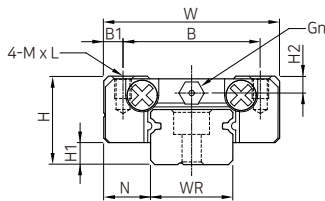
KMMGN5
KMMGN9S



KMMGN7
KMMGN9
KMMGN12



KMMGN15



규격	조합 사이즈			블록										레일					가이드 볼트 (mm)	기본동 정격하중 C(KN)	기본정 정격하중 CO(KN)	허용 토크			중량			
	H	H1	N	W	B	B1	C	L1	L	G	Gn	M*L	H2	WR	WB	HR	D	h				d	P	E	MR N-m	MP N-m	MY N-m	블록 kg
KMMGN5C	6	1.5	3.5	12	8	2	/	9.6	16	/	Ø0.8	M2x1.5	1	5	/	3.6	3.6	0.8	2.4	15	5	M2x6	0.54	0.84	2	1.3	0.003	0.15
KMMGN5H							/	12.6	19	/	/	/	/	/	/	/	/	/	/	/	/	/	/	/	/	/	/	
KMMGN7C	8	1.5	5	17	12	2.5	8	13.5	22.5	/	Ø1.2	M2x2.5	1.5	7	/	4.8	4.2	2.3	2.4	15	5	M2x6	0.98	1.24	4.7	2.84	0.010	0.22
KMMGN7H							13	21.8	30.8	/	/	/	/	/	/	/	/	/	/	/	/	/	/	/	/	/	/	
KMMGN9S	10	2	5.5	20	15	2.5	/	11.9	22.9	/	Ø1.4	M3x3	1.8	9	/	6.5	6	3.5	3.5	20	7.5	M3x8	1.18	1.48	6.9	3.1	0.009	0.15
KMMGN9C							10	18.9	28.9	/	/	/	/	/	/	/	/	/	/	/	/	/	/	/	/	/	/	
KMMGN9H	/	/	/	/	/	/	16	29.9	39.9	/	/	/	/	/	/	/	/	/	/	/	/	M3x8	2.55	4.02	19.6	18.62	0.026	0.38
KMMGN12C	13	3	7.5	27	20	3.5	15	21.7	34.7	/	Ø2	M3x3.5	2.5	12	/	8	6	4.5	3.5	25	10	M3x8	2.84	3.92	25.48	13.72	0.034	
KMMGN12H	/	/	/	/	/	/	20	32.4	45.4	/	/	/	/	/	/	/	/	/	/	/	/	/	/	3.72	5.88	38.22	36.26	0.054
KMMGN15C	16	4	8.5	32	25	3.5	20	26.7	42.1	4.5	M3	M3x4	3	15	/	10	6	4.5	3.5	40	15	M3x10	4.61	5.59	45.08	21.56	0.059	1.06
KMMGN15H							25	43.4	58.8														/	/	/	/	/	

KMMGW

KM MGW 15 C 2 R1000 Z0 C + 20/20
 KM series ① ② ③ ④ ⑤ ⑥ ⑦ ⑧



① 블록 타입

MGW 미니어처 광폭 타입

② 사이즈

KMMGW 5, 7, 9, 12, 15

③ 블록 종류

C 일반 블록
H 롱 블록

④ 단일 레일에 조립되는 블록 수량

⑤ 레일 길이(mm)

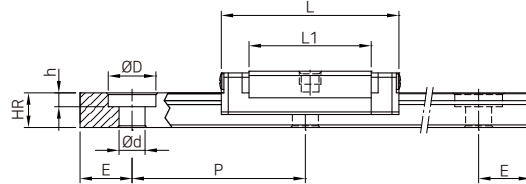
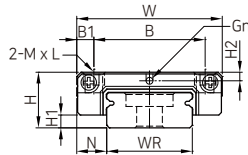
⑥ 예압 : ZF, Z0, Z1

⑦ 정도 : C, H, P

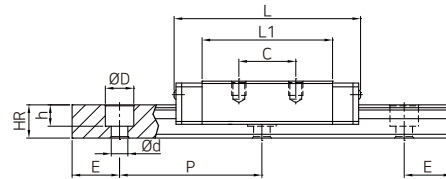
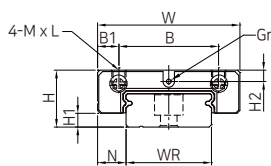
⑧ 마진 값

치수도 Dimension

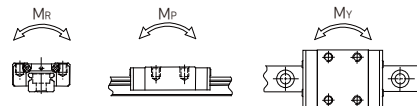
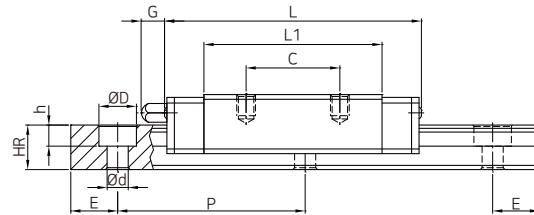
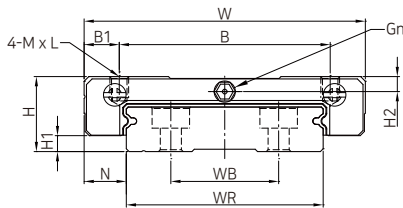
KMMGW5



KMMGW7
 KMMGW9
 KMMGW12



KMMGW15



규격	조합 사이즈			블록										레일					가이드 볼트	기본동 정격하중	기본정 정격하중	허용 토크			중량			
	H	H1	N	W	B	B1	C	L1	L	G	Gn	M*L	H2	WR	WB	HR	D	h	d	P	E	(mm)	C(KN)	C0(KN)	MR N-m	MP N-m	MY N-m	블록 kg
KMMGW5C	6.5	1.5	3.5	17	13	2	/	14.1	20.5	/	Ø0.8	M2x1.5	1	10	/	4	5.5	1.6	3	20	5	M2.5x7	0.68	1.18	5.5	2.7	0.006	0.34
KMMGW5H					/	8.5	6.5					M3																
KMMGW7C	9	1.9	5.5	25	10	21	31.2	/	Ø1.2	M3x3	1.85	14	/	5.2	6	3.2	3.5	30	10	M3x6	1.37	2.06	15.70	7.14	0.020	0.51		
KMMGW7H					19	3	19														30.8	41	1.77	3.14	23.45		15.53	0.029
KMMGW9C	12	2.9	6	30	21	4.5	12	27.5	39.3	/	Ø1.2	M3x3	2.4	18	/	7	6	4.5	3.5	30	10	M3x8	2.75	4.12	40.12	18.96	0.040	0.91
KMMGW9H					23	3.5	24	38.5	50.7														3.43	5.89	54.54	34.00	0.057	
KMMGW12C	14	3.4	8	40	15	31.3	46.1	/	Ø1.2	M3x3.6	2.8	24	/	8.5	8	4.5	4.5	40	15	M4x8	3.92	5.59	70.34	27.80	0.071	1.49		
KMMGW12H					28	6	28														45.6	60.4	5.10	8.24	102.70		57.37	0.103
KMMGW15C	16	3.4	9	60	20	38	54.8	/	Ø2.5	M4x4.2	3.2	42	23	9.5	8	4.5	4.5	40	15	M4x10	6.77	9.22	199.34	56.66	0.143	2.86		
KMMGW15H					35	57	73.8														5.2	M3	8.93	13.38	299.01		122.60	0.215