

고진공 벨로우즈 밸브

High Vacuum Bellows Valve



고진공 벨로우즈 밸브 KVHE



고진공 벨로우즈 밸브는 진공 제어 시스템과 연결됩니다.
이 장비는 고진공 벨로우즈 밸브의 파일럿 포트를 통해
공기나 비활성 가스를 제어합니다.

주문형식(예) Order Example

KVHE

High Vacuum
Bellows Valve

16

①

1

②

S

③

-

M9N

④

-

2

⑤

① 플랜지 사이즈

16	16
25	25
40	40
50	50
63	63
80	80
100	100

② 작동 형식

1	NCE타입
2	복동용

④ 센서 스위치

무기입	스위치 없음
M9N	(A)(L)(C)
M9B	(A)(L)(C)

③ 마그넷

S	마그넷 부착
---	--------

⑤ 센서 개수

무기입	스위치 없음
1	1줄
2	2줄

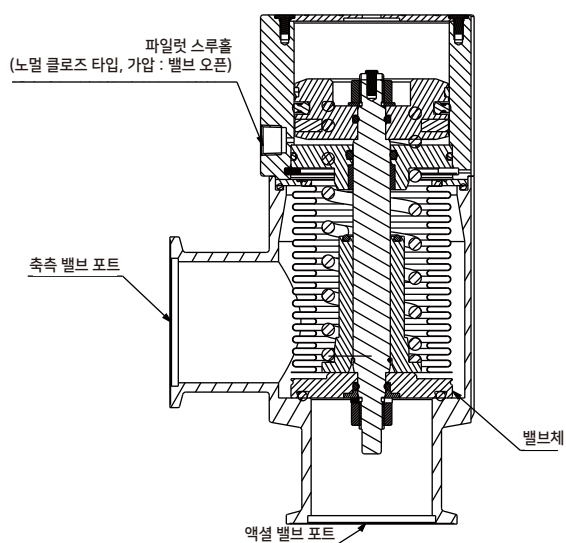
※ 표준선 길이 2m, 선 길이 1m, 3m, 5m의 주문은 센서
모델명 뒤에 코드 A, L, C를 각각 추가해 주십시오.

표준 규격	VHE16 , VHE25 , VHE40 , VHE50 , VHE63 , VHE80
밸브 형식	NC 상시 닫힘, 양방향 작용 형식
밸브 밀폐 형식	벨로우즈 밀폐
축 밀폐 형식	O형원 밀폐
파일럿 포트 접속 규격	M5(NW16, NW25), Rc1/8"(NW40, NW50, NW63, NW80)
사용 유체	공기, 불활성 기체, 진공
사용 온도	0℃~60℃
사용 압력	$1.3 \times 10^{-6} \sim 1 \times 10^5 \text{ pa}$
내부 누설	$1.3 \times 10^{-10} \text{ Pa} \cdot \text{m}^3/\text{s}(\text{He})$
외부 누설	$1.3 \times 10^{-11} \text{ Pa} \cdot \text{m}^3/\text{s}(\text{He})$
컨덕턴스	5L/S(VHE16), 14L/S(VHE25), 45L/S(VHE40), 80L/S(VHE50), 160L/S(VHE63), 200L/S(VHE80)
실린더 밀폐 정도	누설량 < 120
사용 수명	최고주파수 3s / 스위치 한번, 벨로우즈관 수명 100만번
비동계 사양 여부	비동계 사양
주요 재질	실린더, 밸브 : 알루미늄 합금 AL6063-T5, 벨로우즈관 SUS316재질, 밀봉재질 : FKM
무게	VHE16(0.26KG), VHE25(0.6KG), VHE40(1.27KG), VHE50(1.96KG), VHE63(3.54KG), VHE80(5.58KG)

동작 설명 Operation Description

단동

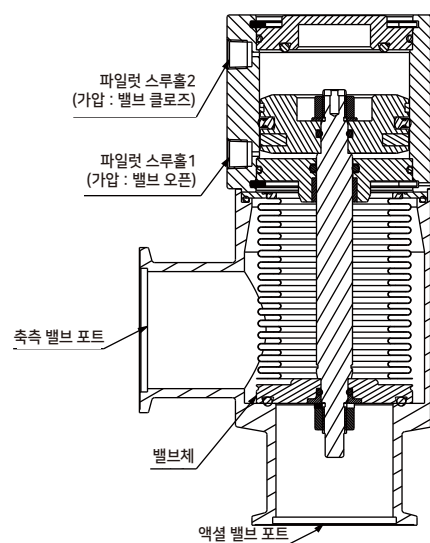
자연 상태에서 밸브 플레이트는 압축 스프링의 작용으로 폐쇄되어 있으며, 파일럿 포트에 공기가 주입된 후 피스톤 로드 하강 운동을 하여 밸브 리프트를 개방합니다.



복동

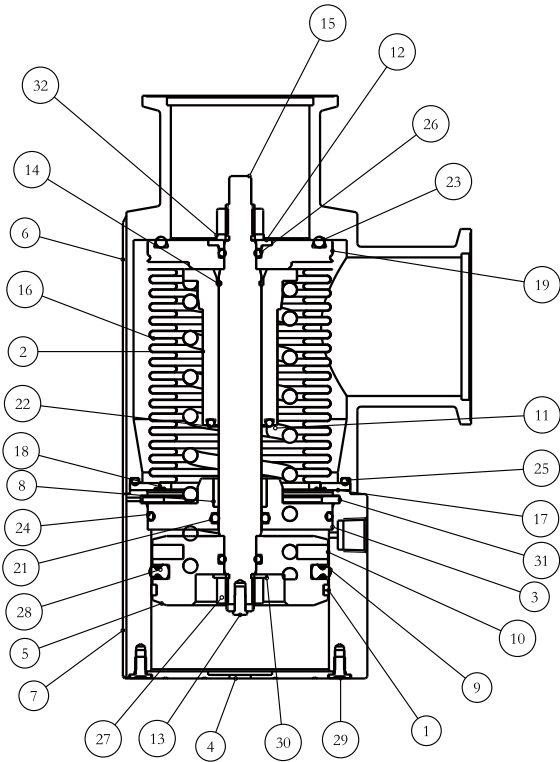
파일럿 홀1에 공기를 주입한 후 피스톤은 피스톤로드를 아래로 이동시키고 밸브를 개방합니다.

파일럿 홀2에 공기를 주입한 후 피스톤은 피스톤로드를 위로 이동시키고 밸브를 폐쇄합니다.



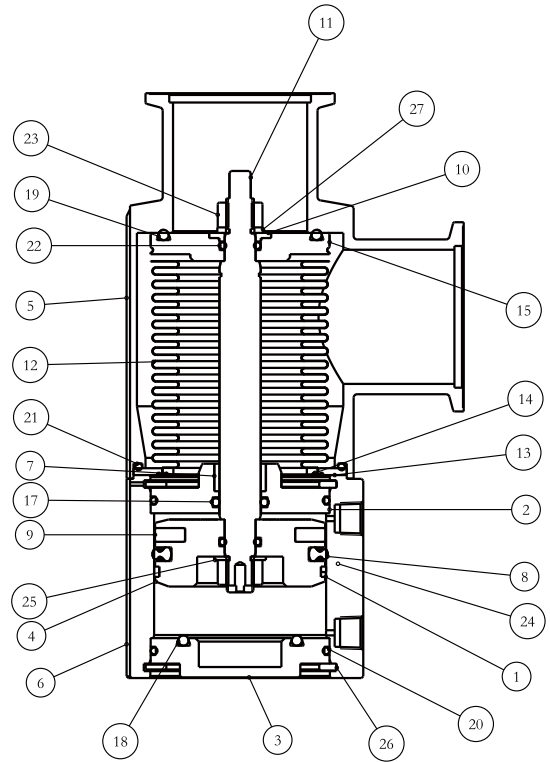
제품 구성도 Product configuration diagram

단동



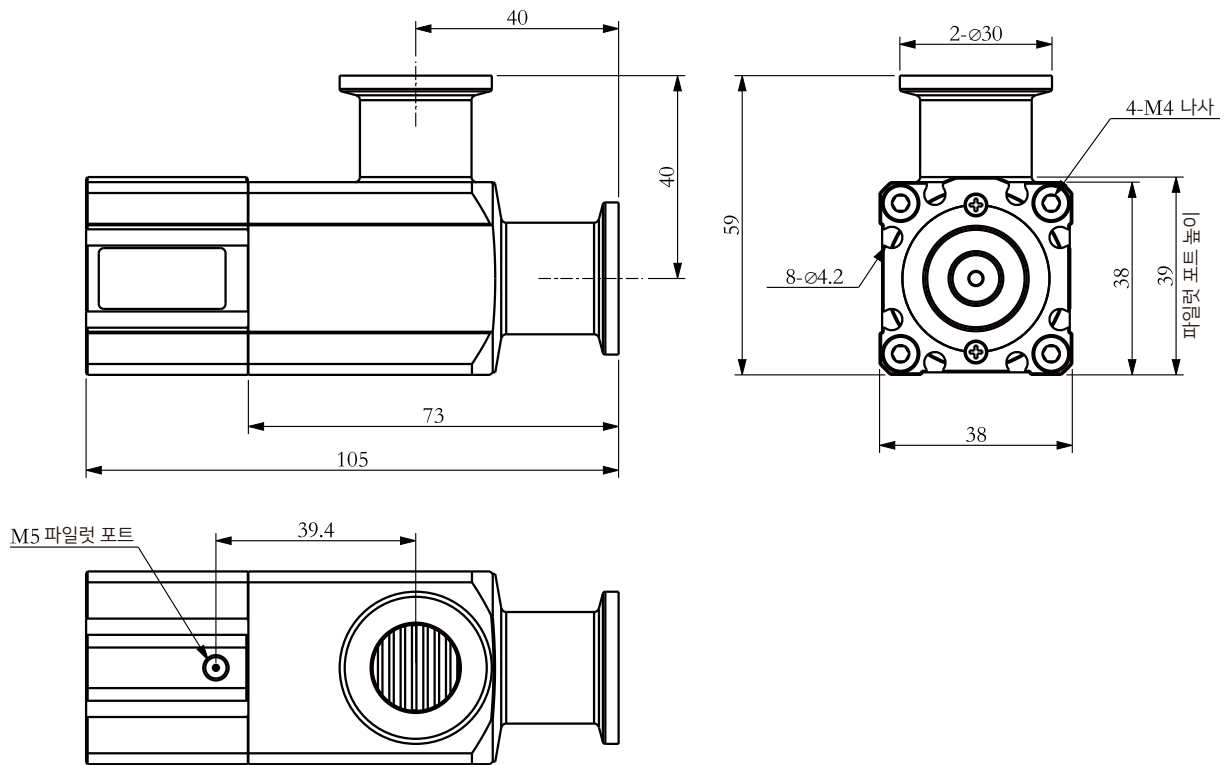
단동형					
순서	명칭	재질	순서	명칭	재질
1	내마모성 고리	POM	18	벨로우즈밀봉플랜지2	SUS316L
2	스프링 받침대	SUS420	19	벨로우즈관 밸브	SUS316L
3	프론트 커버	AL6061-T6	20	라벨	哑银龙
4	엔드 커버	AL6061-T6	21	O링	-
5	피스톤	AL6061-T6	22	O링	-
6	밸브	AL6063-T5	23	O링	-
7	파일럿 포트	AL6063-T5	24	O링	-
8	액슬 슬리브	HT250	25	O링	-
9	피스톤 밀봉	NBR	26	O링	-
10	고무 자석 링	NF11	27	메탈육각조임너트	-
11	압축 스프링	SUS304	28	육각렌치머리나사	-
12	가스켓	SUS304	29	십자평형머리나사	-
13	지시기	SUS304	30	가스켓	-
14	와이어 스톱퍼	SUS304	31	홀용클램프스프링	-
15	피스톤 로드	SUS304 경크롬봉	32	스프링와셔	-
16	벨로우즈관	SUS316L	33	방진덮개	-
17	벨로우즈밀봉플랜지1	SUS316L			

복동

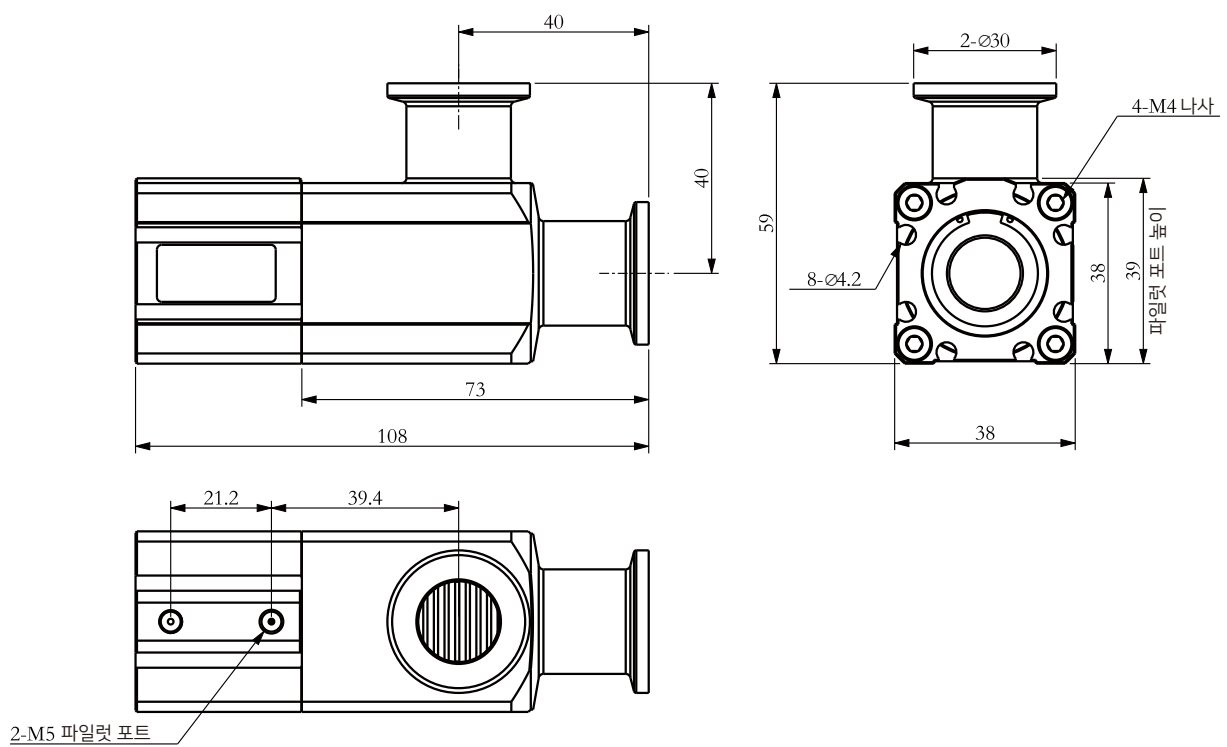


복동형					
순서	명칭	재질	순서	명칭	재질
1	내마모성 고리	POM	15	벨로우즈관 밸브	SUS316L
2	프론트 커버	AL6061-T6	16	라벨	哑银龙
3	엔드 커버	AL6061-T6	17	O링	-
4	피스톤	AL6061-T6	18	O링	-
5	밸브	AL6063-T5	19	O링	-
6	파일럿 포트	AL6063-T5	20	O링	-
7	액슬 슬리브	HT250	21	O링	-
8	피스톤 밀봉	NBR	22	O링	-
9	고무 자석 링	NF11	23	메탈육각조임너트	-
10	가스켓	SUS304	24	육각렌치머리나사	-
11	피스톤 로드	SUS304 경크롬봉	25	가스켓	-
12	벨로우즈관	SUS316L	26	홀용클램프스프링	-
13	벨로우즈밀봉플랜지1	SUS316L	27	스프링와셔	-
14	벨로우즈밀봉플랜지2	SUS316L	28	방진덮개	-

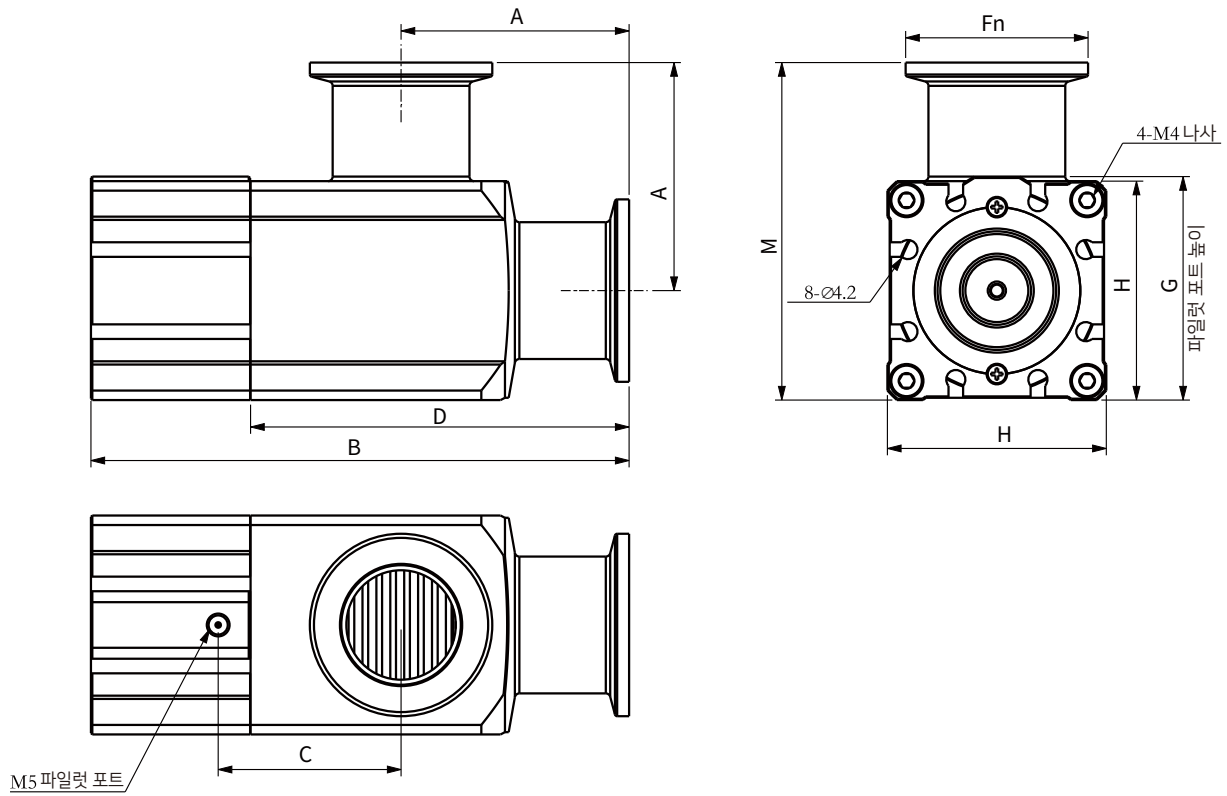
VHEI6IS



VHE162S



VHE251S



형식	A	B	C	D	E	Fn	G	H
VHE161S	40	105	39.4	73	59	30	39	38
VHE251S	50	118	40.1	83	74	40	49	48
VHE401S	65	164	58.65	112	98	55	68.6	66
VHE501S	70	175	62.75	121	109.5	75	81.5	79
VHE631S	88	201	58.6	133	138	87	101.5	100
VHE801S	90	243	94.4	173.7	148.5	114	119.5	117
VHE1001S	108	300	122	217	185	134	157	154

대한민국의 케이레봇이 높은 품질과 기술로
세계로 뻗어나갑니다.

나랏말싸미 中 國 國 語 牙
文 字 正 道 士 르 스 못 다 아 니 할 씨

저 國 語 牙 士 도
이런 道 士 로 어 린 百 姓 性 아 니 르 는

무 崇 내 제 브 들 시 러 퍼 디 문 崇 노 미 하 니 라

야 어 었 비 너 가 새 로 스 들 어 들 字 正 道 士 르 스 못 다 아 니 할 씨

고 저 崇 崇 들 미 니 라

나랏말싸미 中 國 國 語 牙

文 字 正 道 士 르 스 못 다 아 니 할 씨

케이레봇

(주)네스테크놀러지

경기도 부천시 원미구 평천로 655, 부천테크노파크 403동 303호
TEL. 032-325-2565 | FAX. 032-325-2561 | www.krevot.com